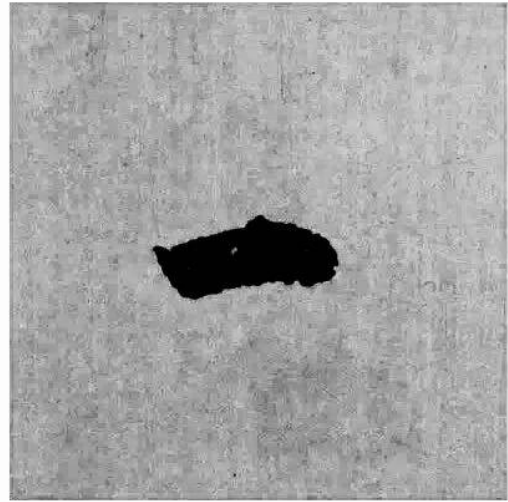
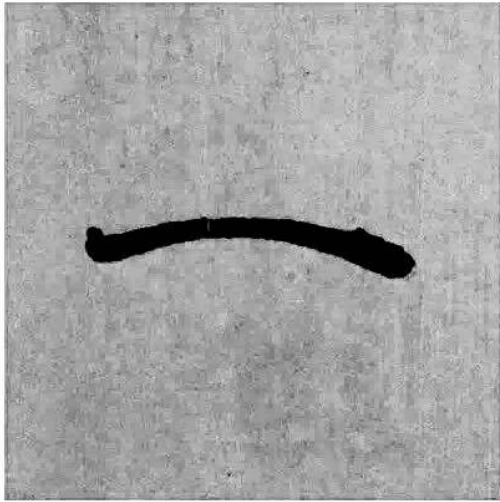


手萬化生乎
身天性人也
人心機也立
天之道以定

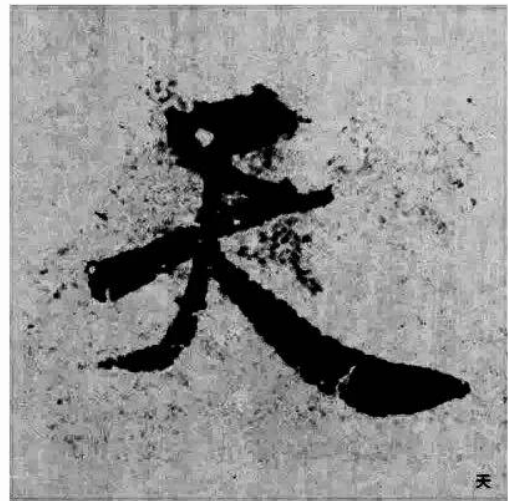
1.1 基础点画——横

长横与短横

点画示例



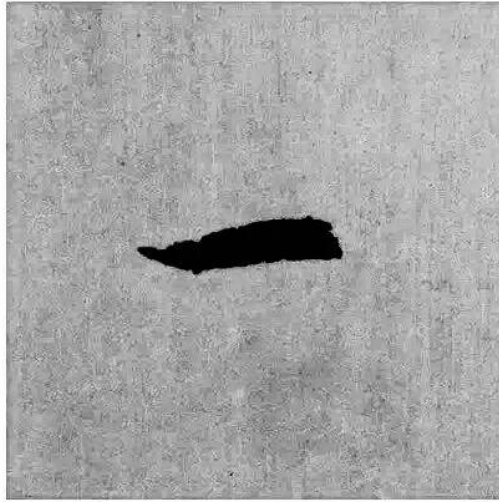
范字示例



1.1 基础点画——横

左尖横

点画示例



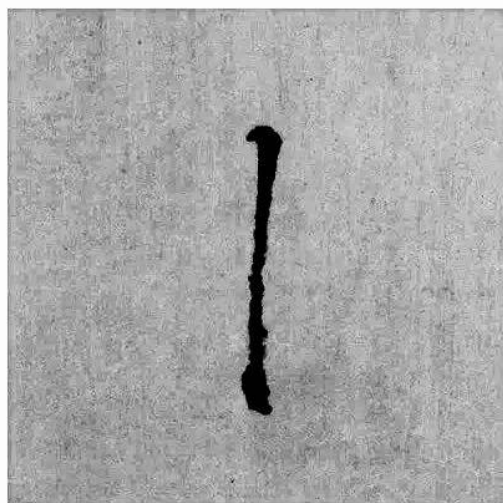
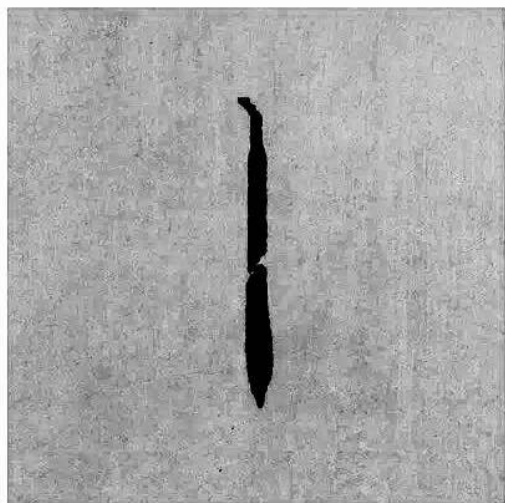
范字示例



1.2 基础点画——竖

悬针竖与垂露竖

点画示例



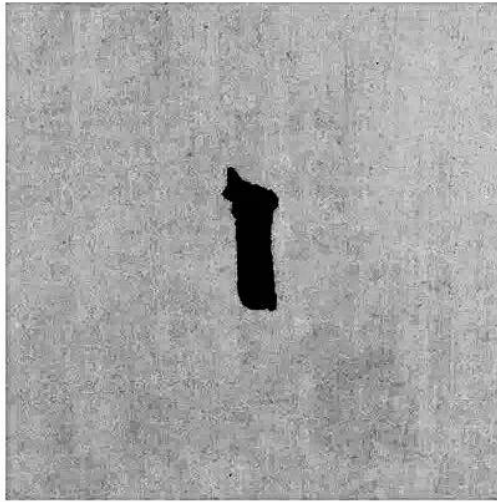
范字示例



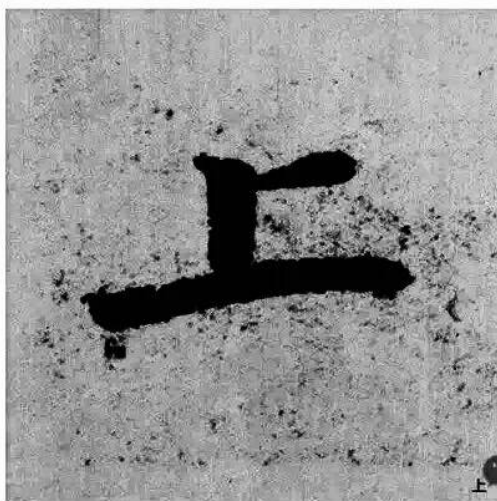
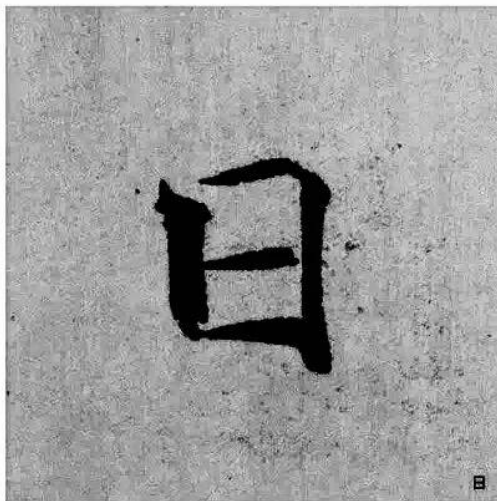
1.2 基础点画——竖

短竖

点画示例



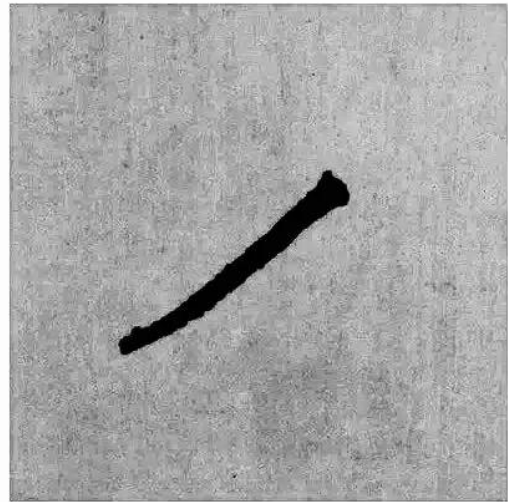
范字示例



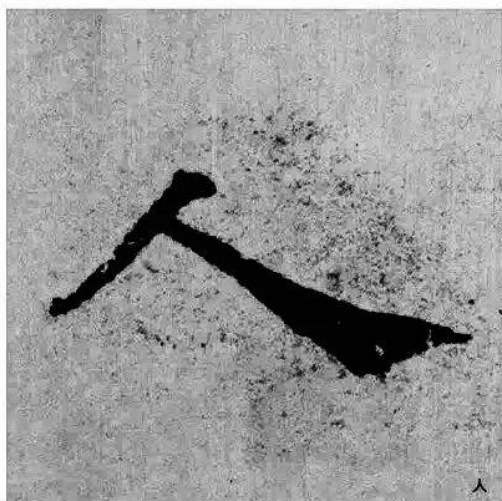
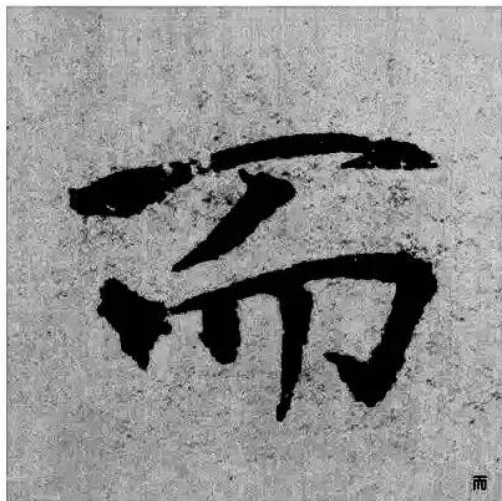
1.3 基础点画——撇

短撇与长撇

点画示例



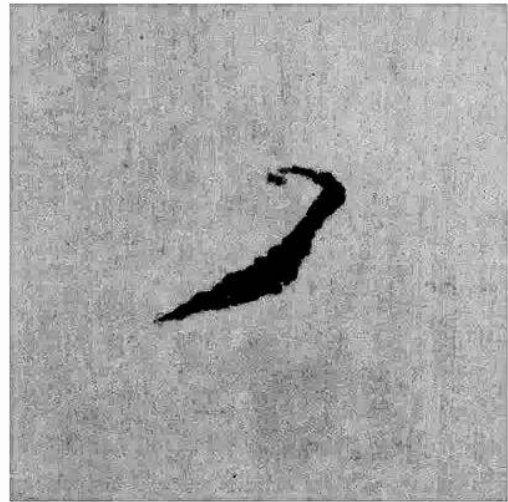
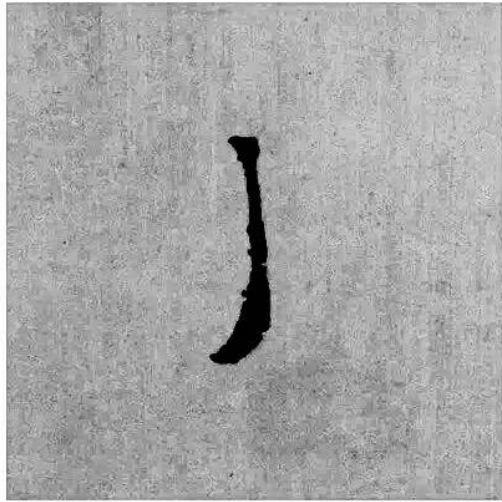
范字示例



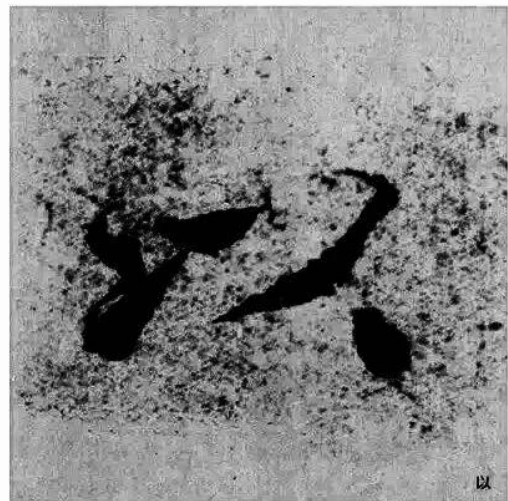
1.3 基础点画——撇

竖撇与曲头撇

点画示例



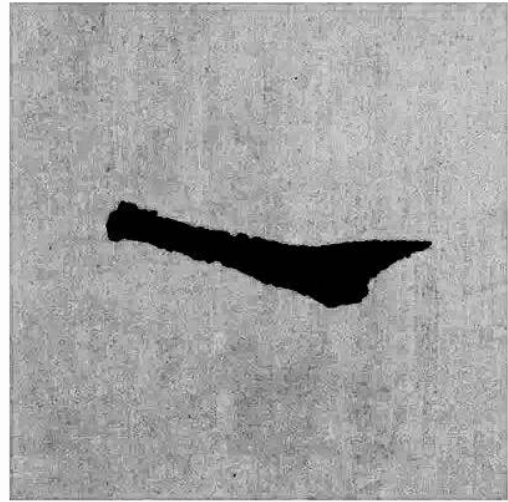
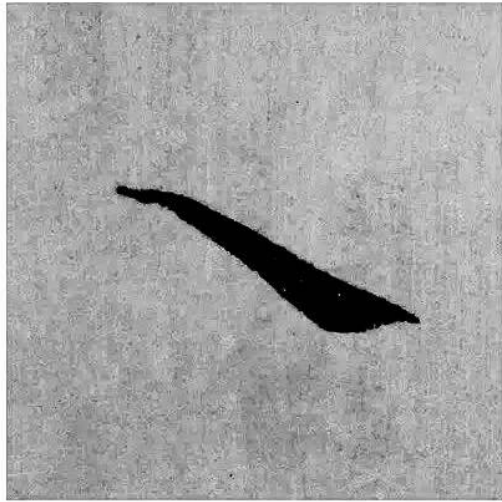
范字示例



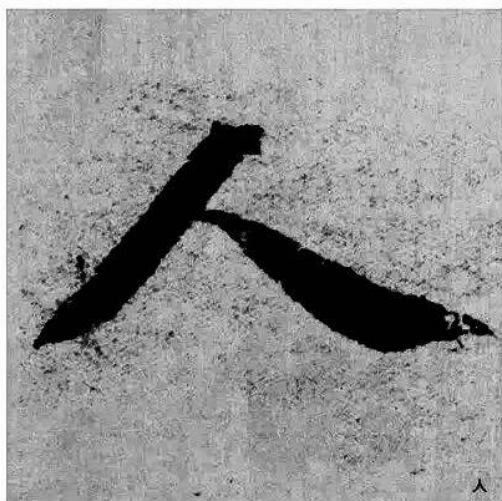
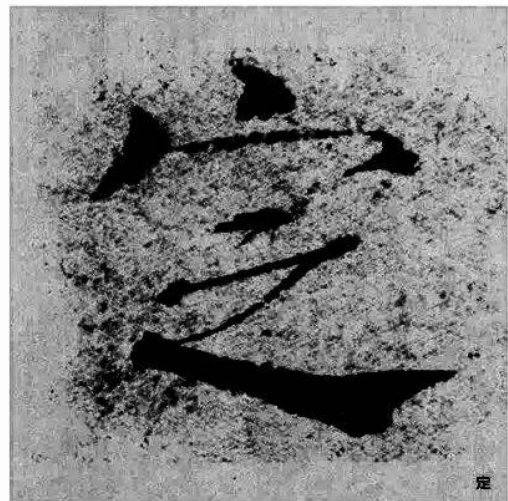
1.4 基础点画——捺

斜捺与平捺

点画示例



范字示例



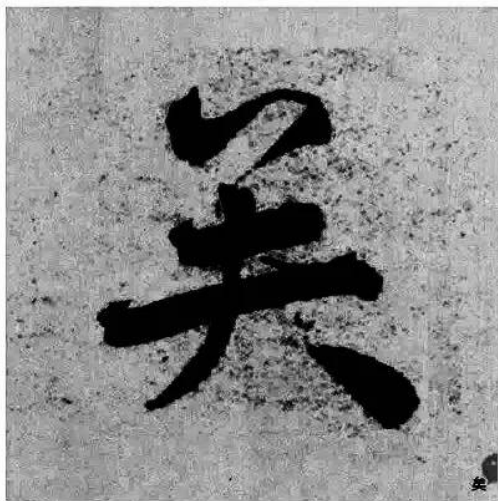
1.4 基础点画——捺

反捺

点画示例



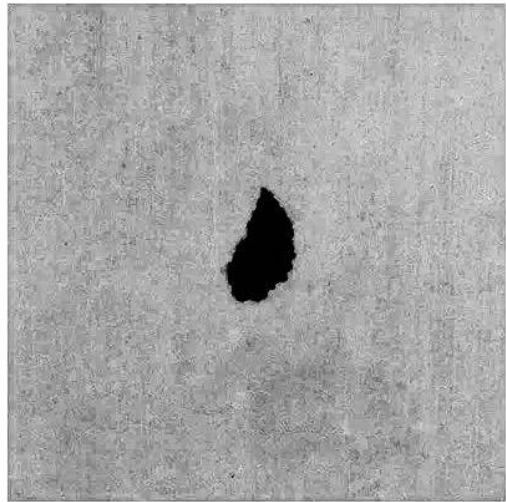
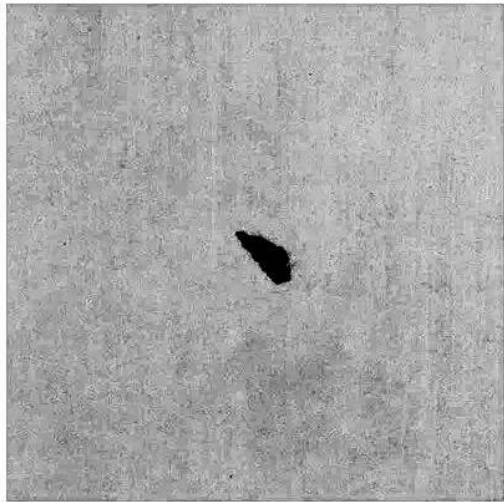
范字示例



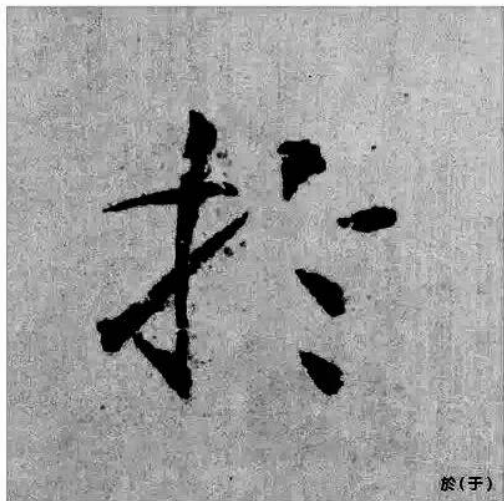
1.5 基础点画——点

侧点与垂点

点画示例



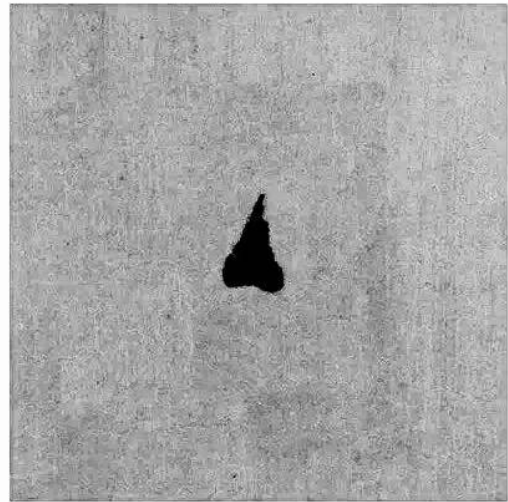
范字示例



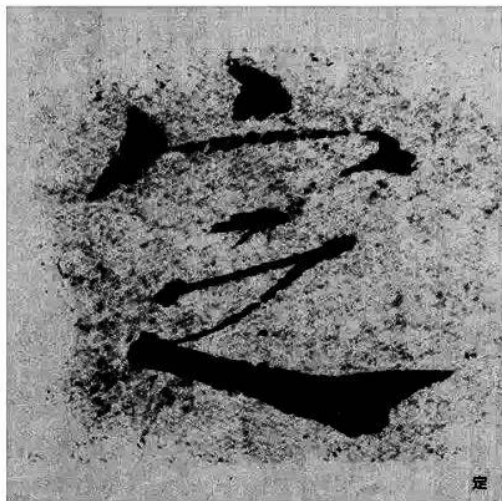
1.5 基础点画——点

撇点与挑点

点画示例



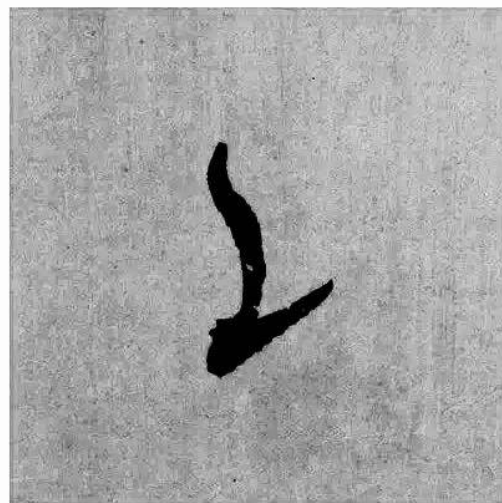
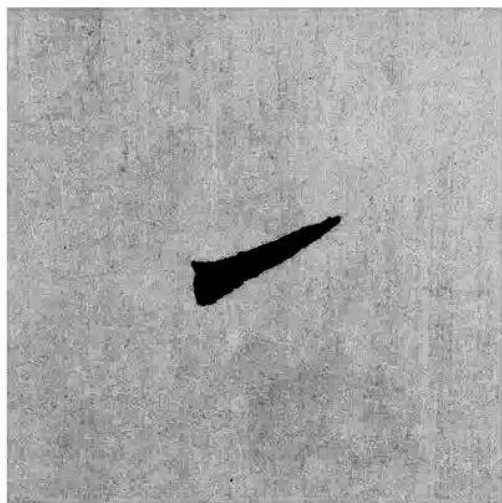
范字示例



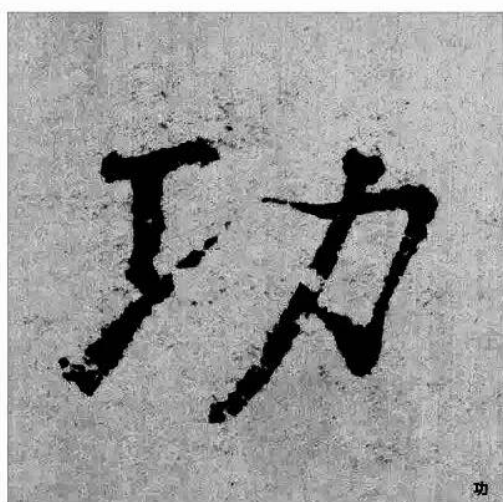
1.6 基础点画——提

提与竖提

点画示例



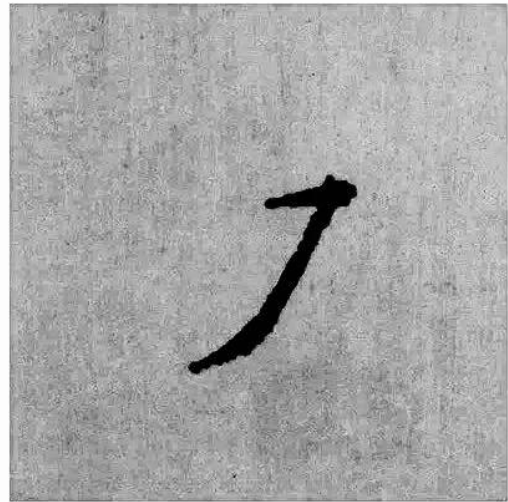
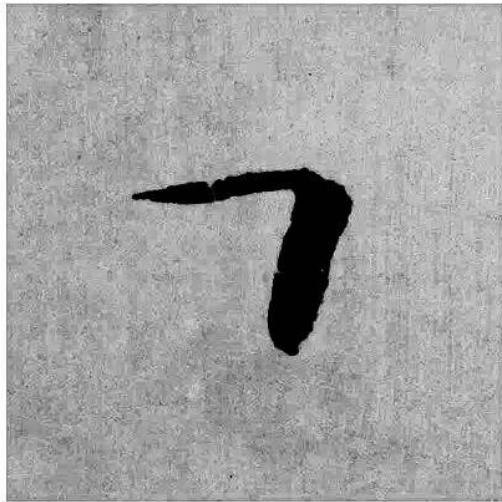
范字示例



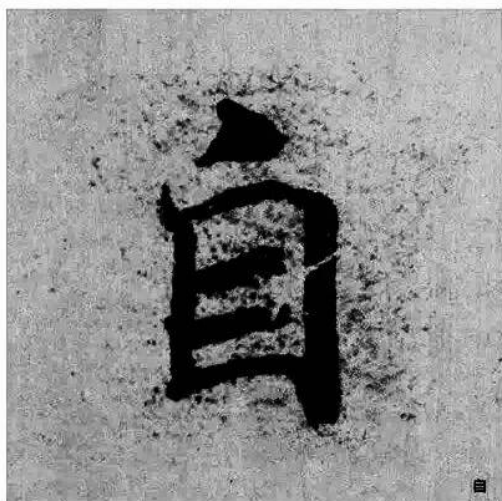
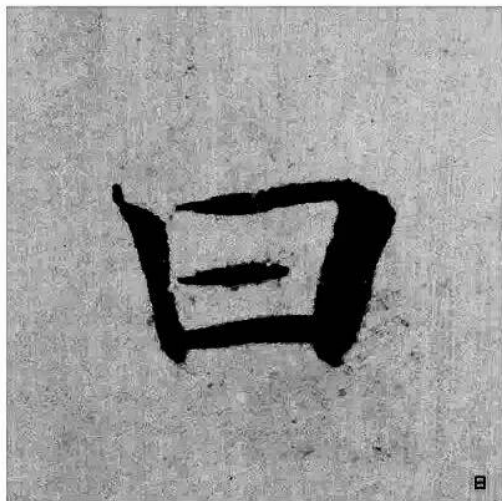
1.7 基础点画——折

横折与横撇

点画示例



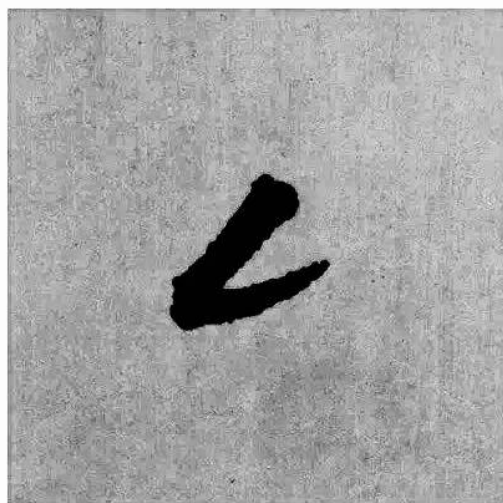
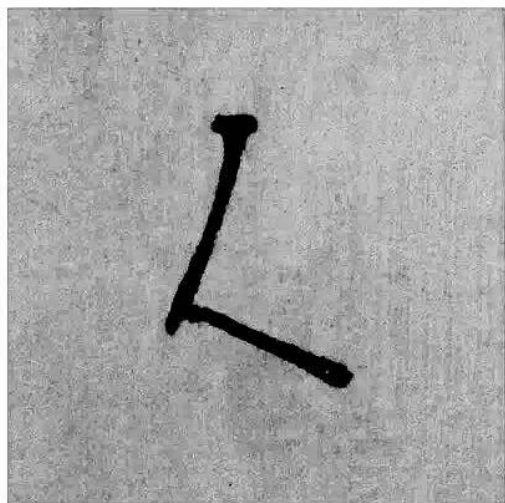
范字示例



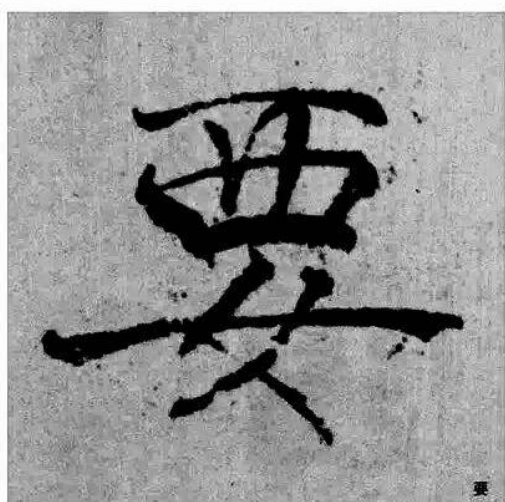
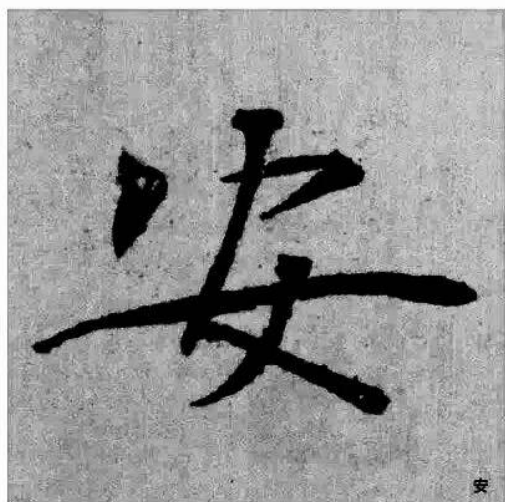
1.7 基础点画——折

撇折

点画示例



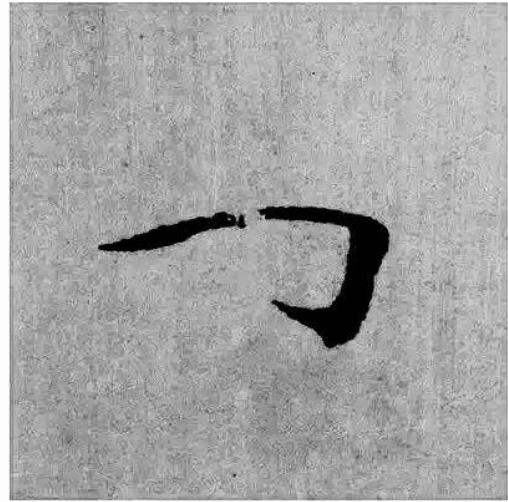
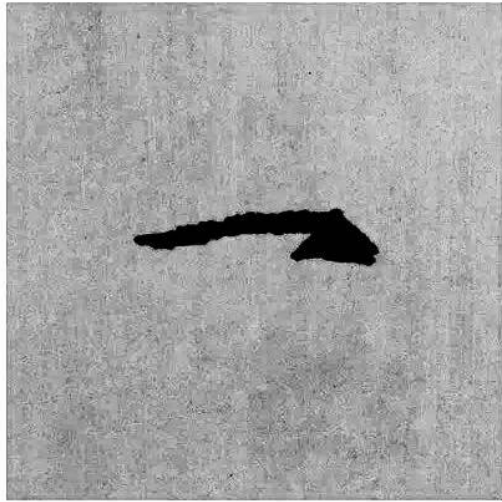
范字示例



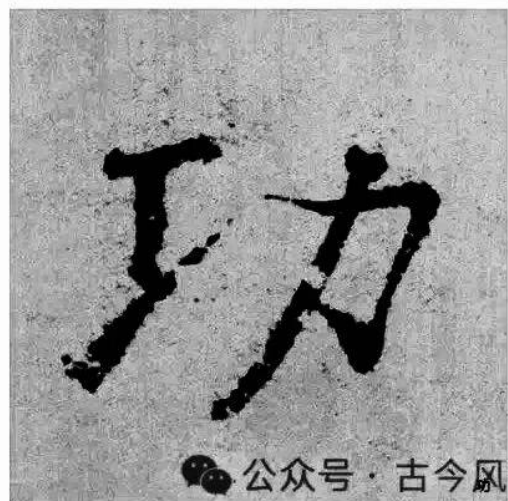
1.8 基础点画——钩

横钩与横折钩

点画示例



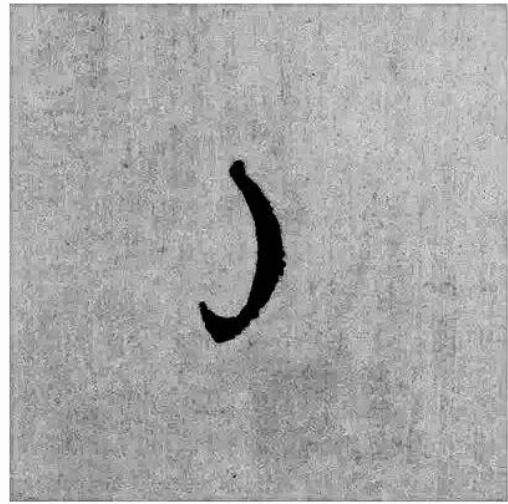
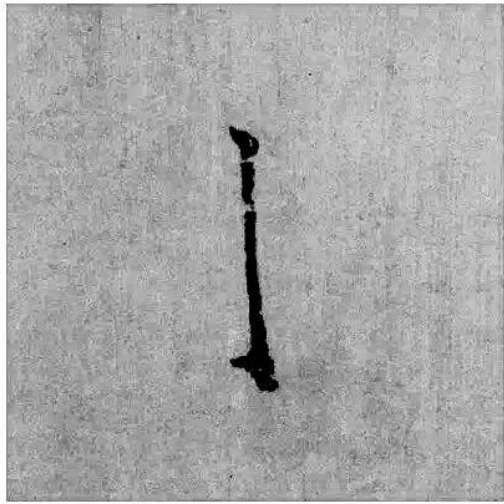
范字示例



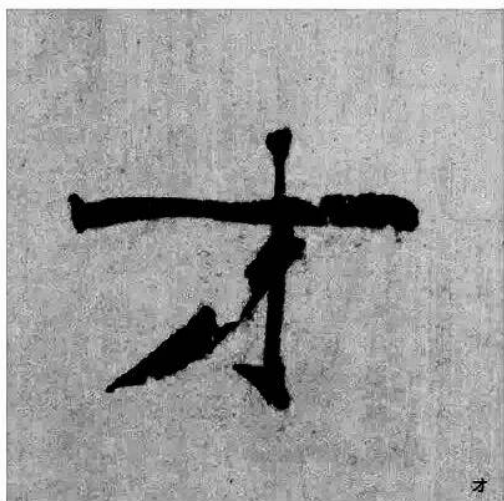
1.8 基础点画——钩

竖钩与弯钩

点画示例



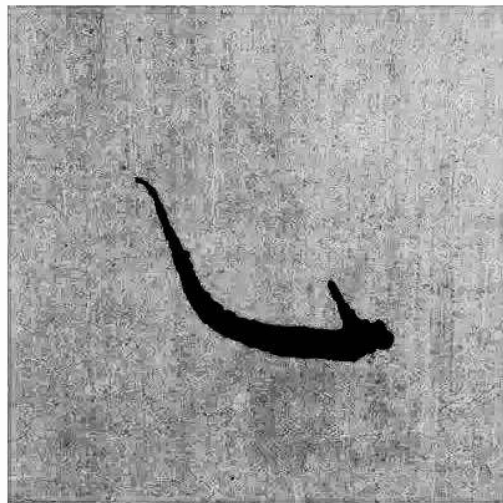
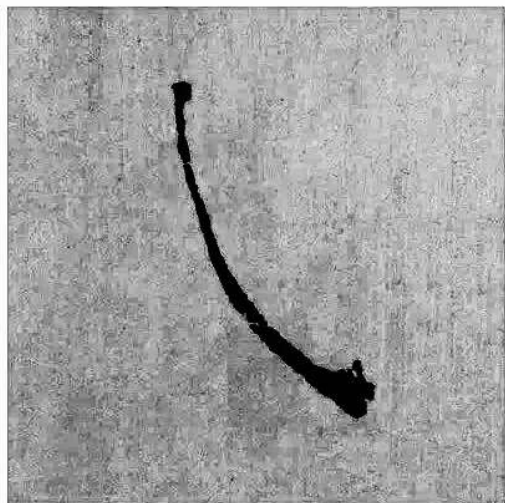
范字示例



1.8 基础点画——钩

斜钩与卧钩

点画示例



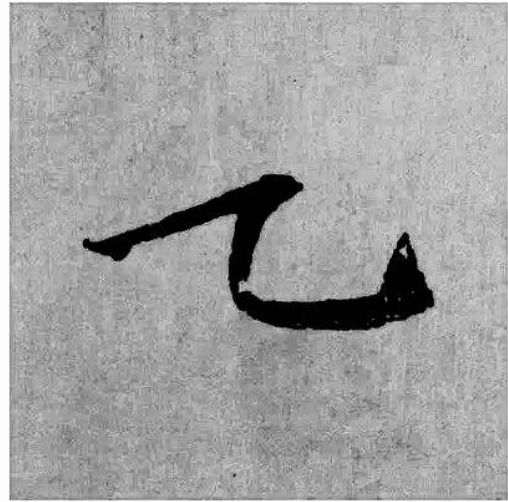
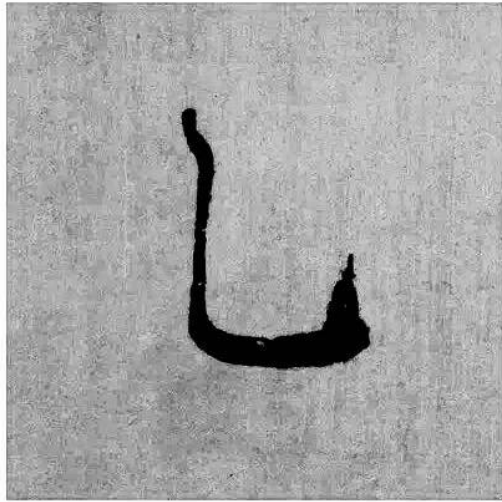
范字示例



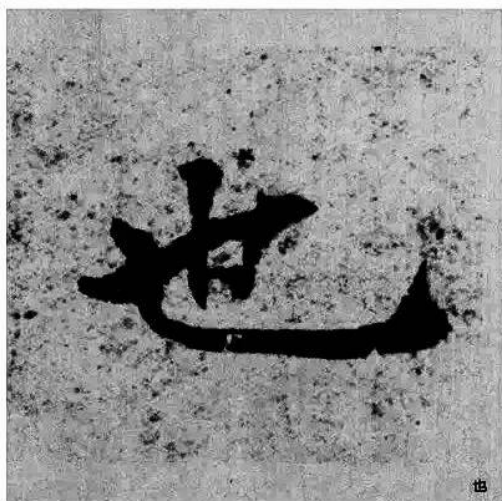
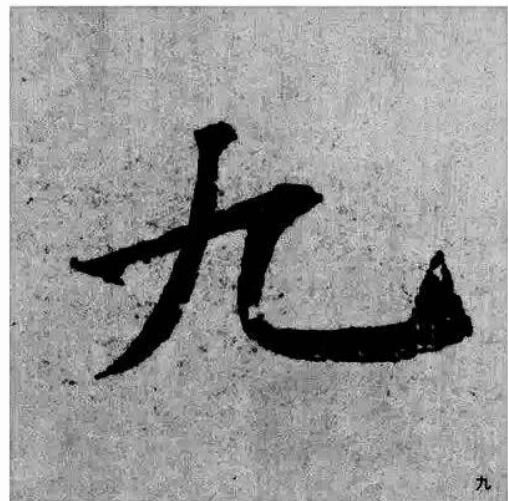
1.8 基础点画——钩

竖弯钩与横折弯钩

点画示例

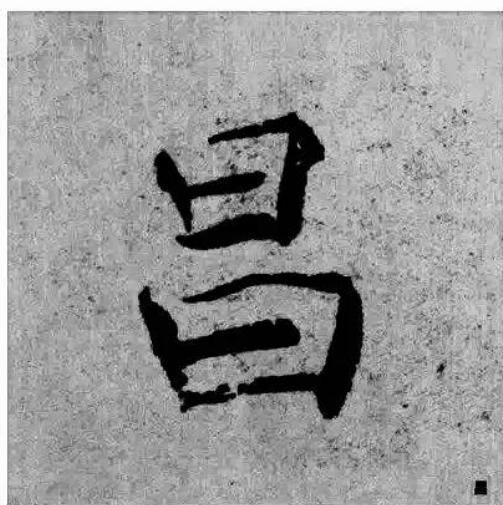
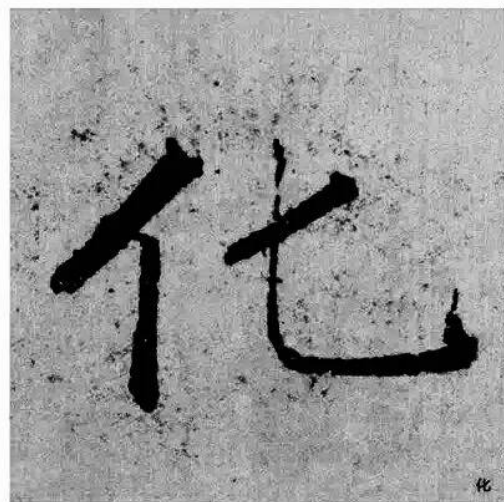


范字示例



3.1 结字原则

重心平稳



■ 书写提示：

楷书结字的首要原则就是重心平稳，字中各局部的重心不一定要均匀平正，但搭配在一起应恰使字的重心平稳，上下结构的字如“合”“昌”，左右结构的字如“化”独体字如“九”。

3.1 结字原则

主次分明



■ 书写提示：

每个字中都有主笔，一般来说，主笔较长较重，起到平衡字势的作用，而其余笔画则要辅助、映衬它。

横画为主的字如“生”，竖画为主的字如“甲”，撇画为主的字如“在”，点钩画为主的字如“小”。

3.1 结字原则

正欹相映

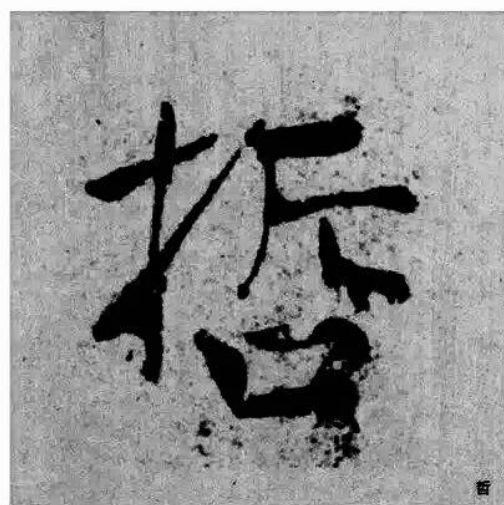


■ 书写提示：

正是指平直、方正，欹是指偏斜、倾斜。字在结体时，二者要相互结合，使字稳中见险。

3.1 结字原则

避让穿插



■ 书写提示：

避让即回避、退让，穿插即靠近、交叉，二者在字中紧密结合。在书写时应注意笔画的收放程度和穿插位置要合理得当。左右结构的字如“動（动）”“神”，上下结构的字如“基”“哲”。

3.1 结字原则

疏密得当

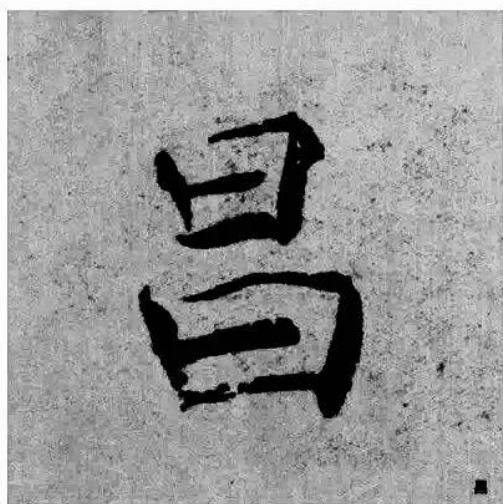


■ 书写提示：

疏密变化是结字时的重要法度，体现为一个字的笔画之间、部首之间有明显的疏松和紧密的变化，使字更有节奏感。左疏右密的字如“机”，左密右疏的字如“動（动）”，上疏下密的字如“藏”，上密下疏的字如“然”。

3.1 结字原则

同部异态

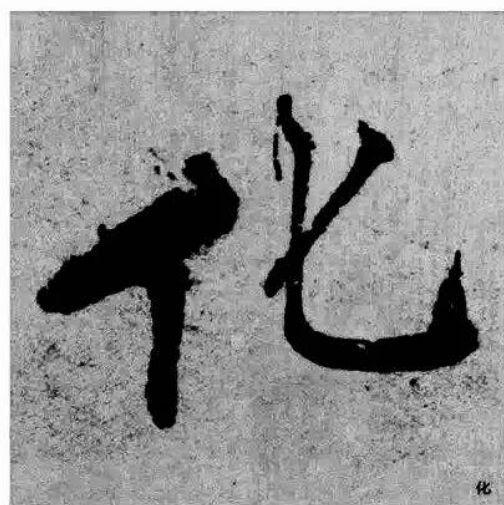
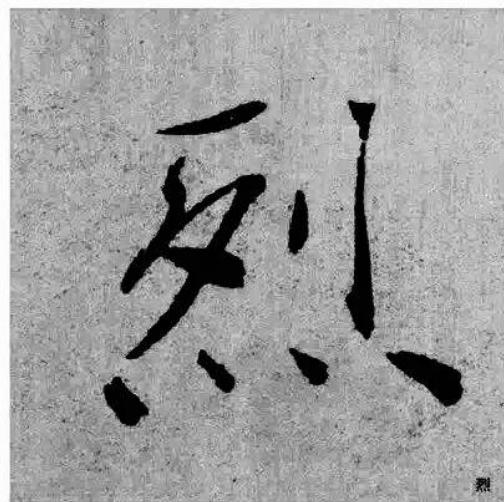


■ 书写提示：

当一个字包含两个或两个以上相同的部首时，就要分清主次，写得有所差别，避免单调、呆板。

3.1 结字原则

重画各异



■ 书写提示：

一个字中的同类笔画在书写时要有主有次，其形状、大小、粗细、曲直、方向等都要有所变化，整个字才能丰富而有生机。横画各异的字如“三”，竖画各异的字如“顺”，点画各异的字如“烈”撇画各异的字如“化”。

家無長物
琴書自樂



天生高人
風雅之宗

永嘉

陳忠康



萬物盡推身自樂

一心既靜性能安

萬物盡推身自樂
一心既靜性能安

安身有得能明理

立命無私自奉廉

安身有得能明理
立命無私自奉廉

夜郎自大君無取
聖哲廉明我必師

夜郎自大君無取

聖哲廉明我必師

○ ○ ○ ● ● ● ○ ○ ●
● ● ○ ○ ● ● ○ ○ ●
能知大地轻风起
不见中天夜月移①

能知大地轻风起

不见中天夜月移

①移：移动。唐崔国辅《王昭君》：“一回望月一回悲，望月月移人不移。”

聖哲一心無所取

自然萬物盡能師

●●●●●●
●●●●●●
●●●●●●
●●●●●●

① 聖哲：指具有超凡品德、才智的人；古語有「聖人知微，哲人知遠」之說。宋陸游《入蜀記》：「人生當愛七尺身，本與蒼竹同節。」
② 自然：指道法自然，以之為師。宋陸游《入蜀記》：「吾輩雖無師，此山亦教文惠公。」

●●○○○○●●
不见天龙行九字
○○●●○○○○
静听大地起风雷①

不
見
天
龍
行
九
字

靜
聽
大
地
起
風
雷

①大地起风雷：化用毛泽东诗句，（七律·和郭沫若同志）：
“一从大地起风雷，便有精生白骨堆。”



10:25

0.00 KB/s 5G 5G

敦煌宋詞集句對聯
传统手工虎皮宣

1/5

券后¥10.28起 | 优惠前¥11.68起

已售 15

已享受: 官方立减12%省1.4元

可再享: 券满98减3 先用后付

沈记敦煌宋词集句对联古风虎皮宣纸书房联七言
书法毛笔创作半生宣

送礼

店铺15年老店

店铺评分超过99%同行

88VIP 开通88VIP, 退货免运费

去开通 >

48小时内发货, 预计明天送达

安徽宣城 | 快递: 免运费

15天退货 | 大额对公转账 | 极速退款

速开88VIP, 领285元消费券!

领285元

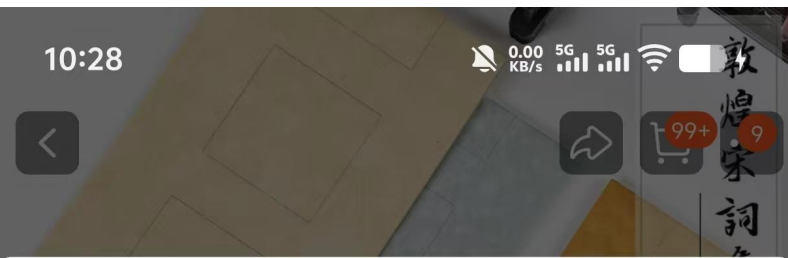
店铺

客服

65

加入购物车

领券购买



10:28

0.00 KB/s 5G 5G

敦煌宋詞集句對聯

15天退货·大额对公转账·极速退款

浙江大学紫金港校区蓝田学园



券后¥10.28起 | 优惠前¥11.68起

- | 1 | + 有货

颜色选择

土黄色

仿古色

砖红色

鸭蛋青

纸开本

13*69cm(10张/包)七言 ¥10.28

22*97cm(10张/包)七言 ¥13.43

加入购物车